



LBS

Bausparkasse der Sparkassen

Customer Insight



Security und SIEM – vom Eigenanwender zum Steuerer von Dienstleistern



Uwe Wöhlert | Stv. Vorstandsvorsitzender
LBS Landesbausparkasse Südwest

verantwortet Organisation und IT, Marktfolge Kredit,
Marktfolge Spar und Verwaltung



LBS Südwest im Überblick



≈ 22 Mrd. €
Bilanzsumme



≈ 1,5 Mio.
Bausparerer



≈ 12,3 Mrd. €
(Kunden-)Kreditbuch



≈ 27.000
Kreditbewilligungen



876
Köpfe



593
Handelsvertreter

Unsere Ausgangssituation und unser Weg nach vorne



§ Aufsichtsrechtliche Anforderungen

- HPLSI
- BAIT (Operative Informationssicherheit 5.3)
- BSI (OPS.1.1.5), ISO 27001
- Unternehmensausrichtung auf SITB



⚙ Operative Anforderungen

- Aus der Fusion in eine Fusion
- Transparente und ganzheitliche Sicht auf die IT-Sicherheit
- Abwehr von Cyberangriffen
- Verkürzung der Reaktionszeiten
- Erkennung auch komplexer Cyber-Angriffe



Outsourcing-Partner mit der Kernkompetenz **Security** → **FI-TS**

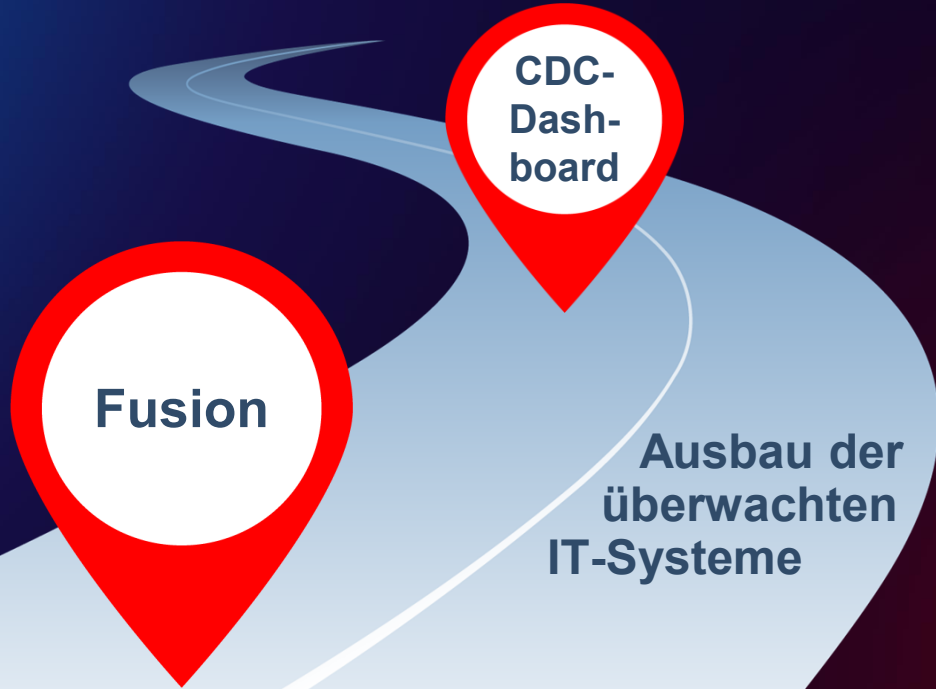
Projektbeschreibung



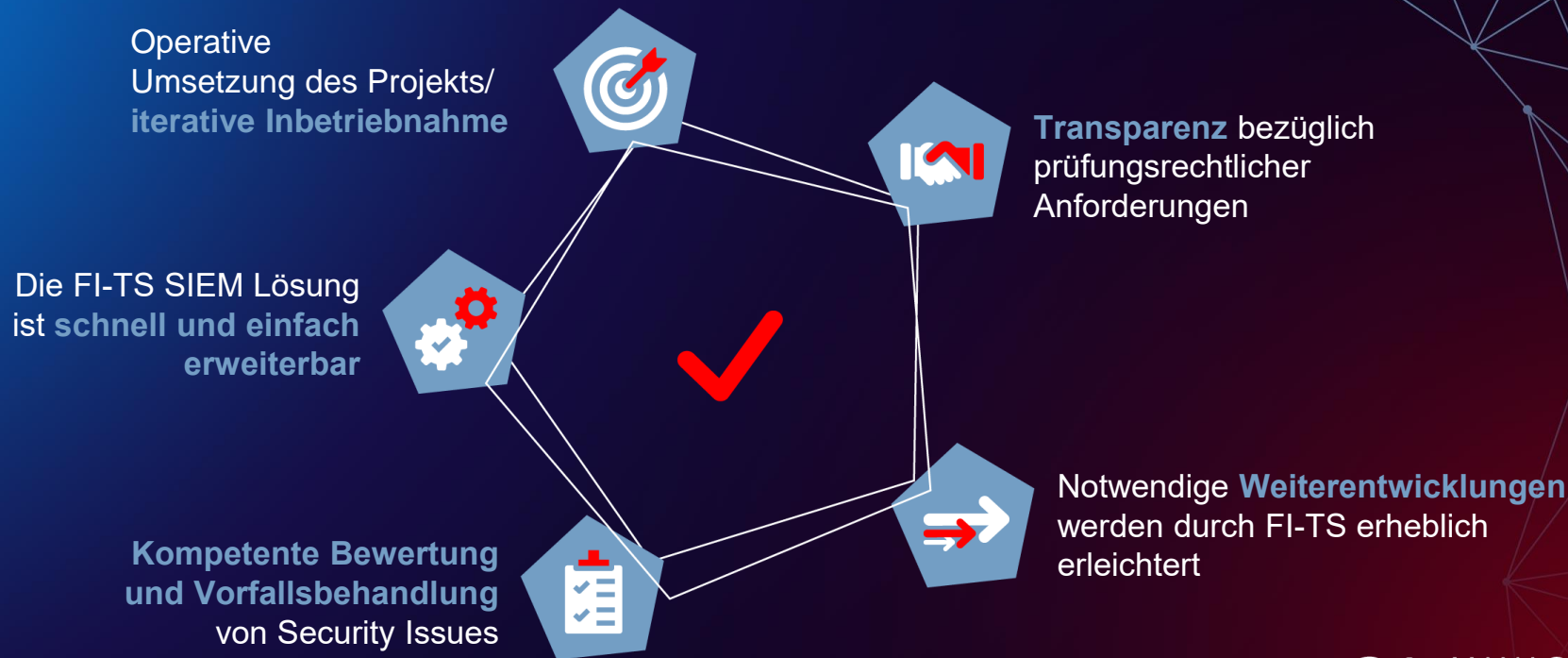
Was wurde mit dem Projekt erreicht?



... und wo wollen wir zukünftig sein?



Kurz zusammengefasst



Sie wollen mehr wissen?



**Das Team der LBS Südwest
begrüßt Sie gern am Stand
im Foyer.**

